



# Das FIF-System

Der monolithische Industriefussboden einschließlich Tragbeton, für höchste mechanische und chemische Beanspruchung in der Nahrungsmittelindustrie!

- mineralisch fugenlos
- dampfdiffusionsoffen
- hygienisch gem. FIHV

Patent Nr. 196 08 609

Besuchen Sie uns im Internet: [www.hit87.de/fif](http://www.hit87.de/fif)

# Das FIF-System, der monolithische Industriefussboden einschließlich Tragbeton, für höchste mechanische und chemische Beanspruchung in der Nahrungsmittelindustrie!

## Nutzschicht

Über Höhenlehren wird eine Nutzschicht je nach Erfordernis für alle eventuell auftretenden Beanspruchungen aufgetragen und die geforderte Ebenflächigkeit gemäß DIN 18202 hergestellt.

Durch den monolithischen Einbau der Hartstoffschicht werden die Anforderungen der DIN 18560 erfüllt. Die Hartstoffschicht wird neben Zement aus dem Hartstoffmaterial DORSIDUR SPEZIAL (DIN 1100 Gruppe A) hergestellt.

Die Nutzschicht kann farbig und gegen alle auftretenden chemischen und mechanischen Beanspruchungen beständig ausgeführt werden.

## Oberflächenbildung

Über patentierte Abbindeverzögerer wird die Rutschsicherheit und der Verdrängungsraum gesteuert. Gemäß UVV ZH 1/571 können Rutschsicherheitsklassen und Verdrängungsräume bis R14 V12cm<sup>3</sup> je nach individueller Anforderung variabel eingestellt werden.

## Beton

Die Betongüte wird gemäß DIN 1045 nach eigener Rezeptur als Spezialbeton schwindarm hergestellt und als Transportbeton auf die Baustelle geliefert.

Die Betontragplatte wird monolithisch mit der gewählten Nutzschicht nach dem System FIF Spezial ausgeführt und bildet somit einen einschichtigen Aufbau.

## Bewehrung

Für jedes Bauvorhaben wird objektspezifisch eine statische Dimensionierung durchgeführt, damit die vorherrschenden Belastungen abgetragen werden können. Neben den abzutragenden Belastungen wird unter der Maßgabe einer fugenlosen Ausbildung der Sohlplatte auch eine Dimensionierung auf Rissbreitenbegrenzung durchgeführt.

Die Bewehrung wird als spezielle Sondermatte hergestellt und eingebaut.

## Wärmedämmung

Es wird grundsätzlich nur ein extrudierter Polystyrol-Hartschaum mit Stufenfalz verwendet wie JACKODUR.

Zum Einsatz kommen nur ozonfreundlich geschäumte Materialien mit einer Rohdichte von mindestens 38kg/m<sup>3</sup> und der Wärmeleitfähigkeitsgruppen WLg 035 oder 030.

Die Druckfestigkeit bei 10% Stauchung beträgt 0,44 N/mm<sup>2</sup>.

Die Wärmedämmung besitzt die geforderten Eigenschaften gemäß DIN 4102, 18161, 52612 mit amtlichen Zulassungsbescheiden und Zulassungsnummern.

## Unterbau/Untergrund

In Abhängigkeit vom vorhandenen Untergrund gemäß Baugrunduntersuchung wird eine belastungsabhängige Konstruktion unter Kostengesichtspunkten erarbeitet.

## VORTEILE

- Hohe Belastbarkeit bis 150 KN/m<sup>2</sup>
- Rutschsicherheit variabel bis R14 V12cm<sup>3</sup> einstellbar
- Fugenlose Herstellung bis 400m<sup>2</sup>
- Farbige Oberflächengestaltung
- Physiologisch unbedenklich
- Zusammensetzung ausschließlich auf mineralischer Basis
- Zulassung nach §19.1 WHG Wasserhaushaltsgesetz
- Abriebwerte kleiner 6cm<sup>3</sup>/50cm<sup>2</sup> Böhmescheibe
- Wassereindringtiefe kleiner 5mm gemäß DIN 1048
- Schwindmaßreduzierung um über 50%
- Sulfat- und Salzbeständigkeit

Besuchen Sie uns im Internet: [www.hit87.de/fif](http://www.hit87.de/fif)

Bitte faxen Sie uns Ihre Anfrage unter Fax Nr.: 05193/986250

## Normen-Vorschriften

**ZTVE-StB 78:** Zusätzliche technische Vorschriften und Richtlinien für Trag-schichten im Straßenbau.

**ZTVT-StB 86:** Zusätzliche technische Vorschriften und Richtlinien für Trag-schichten im Straßenbau.

**DIN 1045:** Beton und Stahlbeton.

**DIN 18202:** Maßtoleranzen im Hochbau.

**DIN 18560:** Estriche im Hochbau, Teil 7 Hartstoffestriche.

**DIN 18164:** Wärmeleitfähigkeitsgruppen.

**DIN 52612:** Wärmeleitfähigkeit.

**ZH 1/571:** Unfallverhütungsvorschriften der Berufsgenossenschaften.

**HIT Hansa Industriefussboden Technik GmbH**  
**Holunderweg 20**  
**29640 Schneverdingen**

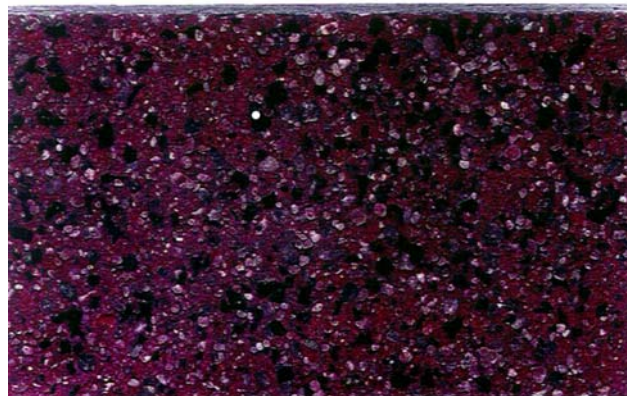
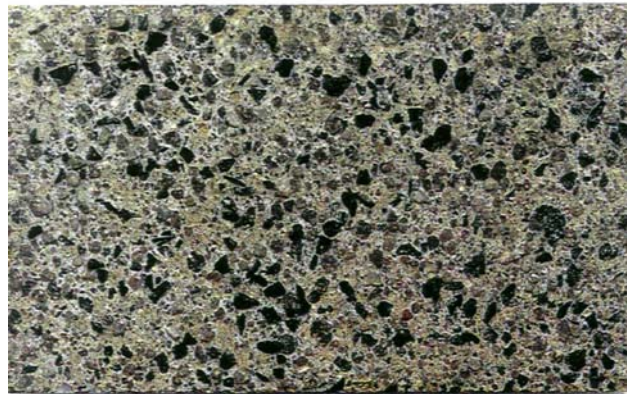
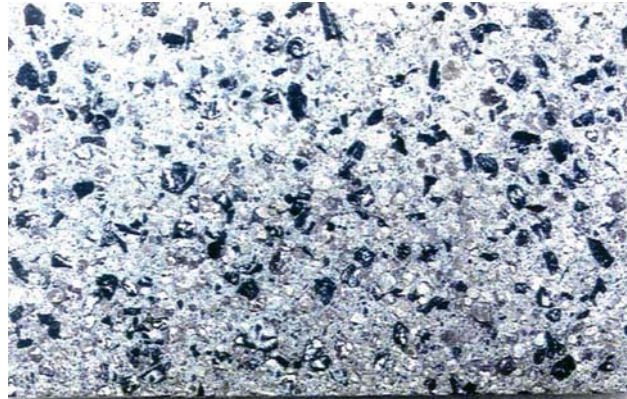
**Tel.: 05193/98620**  
**Fax: 05193/986250**  
**Internet: [www.hit87.de/fif](http://www.hit87.de/fif)**

<p><b>HIT Hansa Industriefussboden Technik GmbH</b></p>		
Wir bitten um:	Es handelt sich um:	
<input type="checkbox"/> Anruf	<input type="checkbox"/> Produktion	<input type="checkbox"/> Lager
<input type="checkbox"/> Detailinfos	<input type="checkbox"/> Kühlräume	<input type="checkbox"/> Labor
<input type="checkbox"/> Persönliches Beratungsgespräch	<input type="checkbox"/> qm	
Gesprächspartner: _____	Absender: _____	
Terminvorschlag: _____	_____	

## Das FIF-System Patent Nr. 196 08 609

Der monolithische Industriefussboden einschließlich Tragbeton, für höchste mechanische und chemische Beanspruchung in der Nahrungsmittelindustrie!

- mineralisch fugenlos
- dampfdiffusionsoffen
- hygienisch gem. FIHV



Technische Änderungen vorbehalten, Farbabweichungen sind möglich!

### Oberflächenausbildung

Gemäß UVV ZH 1/571 können Rutsicherheitsklassen und Verdrängungsräume bis R13 V10 cm<sup>3</sup> je nach individueller Anforderung variabel eingestellt werden.